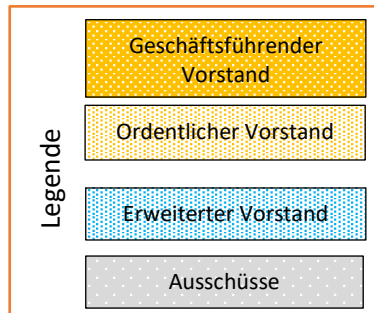


# TC Rot-Weiß Linsengericht



**Integration / Inklusion**  
Michael Bollmann

**Mitgliederverwaltung**  
Maria Krack

**1. Vorsitzender Hermann Kološa**  
Sponsoring  
Kontakt Gemeinde,  
Kreisverwaltung und  
Politik

**Social Media**  
Gunther Rühl

**Kassenprüfer**  
Jens Hofacker  
Grant Hummel

